

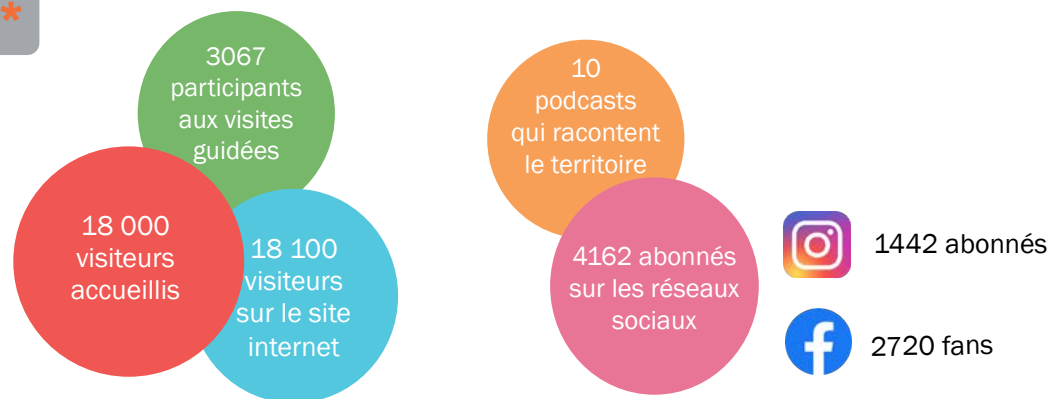


Devenez partenaire

Producteurs, créateurs et artisans



2020 en chiffres*



L'Office de Tourisme de Pontivy Communauté est un EPIC (Etablissement Public Industriel et Commercial) composé de 22 membres (élus et professionnels du tourisme) présidé par Sylvette Le Strat. Il est immatriculé au Registre National des Opérateurs de Voyages et de Séjours. Il peut concevoir, promouvoir et commercialiser des journées et séjours sur la destination de Pontivy Communauté auprès des groupes, associations, autocaristes et individuels.

*L'année 2021 n'étant pas terminée, les chiffres ne sont pas encore publiés. Ceux de 2020 sont impactés par la crise sanitaire et ne sont donc pas représentatifs d'une année standard.

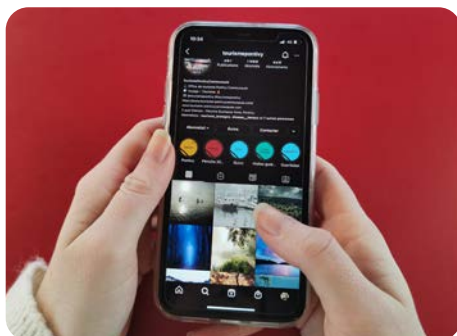
Nos missions

Accueil



- Accueil, information, conseil et renseignement en français et langues étrangères
- Vente de traversées maritimes, cartes de pêche, titres de transports (SNCF et Pondibus), billetterie événements
- Participation à des salons ciblés professionnels et grand public
- Visite des hébergements et des nouveaux partenaires

Numérique



- Diffusion et animation des sites internet, éditions et réseaux sociaux
- Suivi et mise à jour de la base de données, des guides nationaux (Petit Futé, Routard...)
- Assurer une veille permanente

Médiation-Commercialisation



- Réalisation des visites guidées et animation du patrimoine
- Élaboration et conception des séjours pour les groupes
- Commercialisation de prestations touristiques
- Commercialisation de produits du terroir et objets souvenirs

Presse, labels et réseaux

- Relation avec la presse locale et nationale
- Accueil de la presse
- Activation des réseaux : 100 Plus Beaux Détours, Stations Vertes, Destination Napoléon, Cités d'Art de Bretagne, Communes du patrimoine rural en Bretagne



Pack 2022

Pack
Producteurs
50€/an

Votre valorisation et développement d'activité	✓
Votre visibilité accrue avec votre présence sur le site internet ainsi que dans nos brochures	✓
Dépôt de vos documents dans les différents points d'accueil (péniche Duchesse Anne à Pontivy, l'Électrothèque du lac de Guerlédan à Saint-Aignan et la Maison éclusière du terroir à Rohan)	✓
Inscription dans les démarches des labels et réseaux	✓
Distribution de nos brochures lors des salons touristiques	✓
Distribution de nos supports papiers dans votre structure	✓
Valorisation de vos savoirs-faire et/ou produits en proposant, lorsque c'est possible, des visites guidées d'entreprise	✓
Possibilité de vente de vos produits dans nos 3 points boutiques (nous contacter pour plus de détails et conditions)	✓
Expertises variées de l'équipe de l'office de tourisme	✓

Vos engagements

Engagements
partenaires

Agir en ambassadeur de la Destination Pontivy Communauté-Lac de Guerlédan, auprès des clients et partenaires.	✓
Communiquer à l'Office de Tourisme vos informations (coordonnées, jours de fermeture, nouveautés et/ou disponibilités) afin que celui-ci puisse actualiser en permanence ses informations. Pensez à nous transmettre des photos de bonne qualité.	✓
Promouvoir le territoire et ses acteurs auprès de vos clients.	✓
Créer un lien, à partir de votre site internet vers le site de l'Office de Tourisme, afin de stimuler les flux de visiteurs : www.tourisme-pontivycommunaute.com	✓
Etre actif dans vos relations avec l'office de tourisme.	✓

Investissements

Labels et
réseaux
27 000€

Publicité
14 000€

Agence
presse
11 000€



Une équipe à votre écoute

Le conseil en séjour est au coeur de notre métier.
3 lieux d'accueil sont répartis sur le territoire de Pontivy Communauté.

Élus et direction



Sylvette LE STRAT
Présidente



Bernard DELHAYE
Vice-président



Gwénola DE ARAUJO
Directrice de l'office de tourisme & du service Tourisme et Patrimoine de Pontivy Communauté

En collaboration avec le service
Tourisme et Patrimoine de Pontivy Communauté



Emmanuelle GREGOIRE
Technicienne tourisme

Office de tourisme de Pontivy Communauté Péniche Duchesse Anne



Anna ROBIN
Partenariats & sports loisirs nature



Morgane BUHR
Communication & numérique



Julie ANGOUGEARD
Partenariats/labels & réseaux



Anne MOREL
Accueil & guidage

Boutique Côté Tourisme



Hanane GOUTHERAUD
Comptabilité



Alexandra LE BLAY
Commercialisation



Benoit GOURIOU
Médiation & guidage



Sharon OWEN
SNCF & Pondibus



Claire TARTAMELLA
Responsable Patrimoine

Electrothèque du lac de Guerlédan



Hervé CUREAU
Médiation & groupes



Astrid CAILLETEAU
Médiation & collections



Nous contacter :

Péniche Duchesse Anne - 2, Quai Niémen 56300 PONTIVY
02 97 25 04 10 / tourisme@pontivycommunaute.com

Site internet : www.tourisme-pontivycommunaute.com

Site pour les professionnels : www.protourismepontivycommunaute.fr

FICHE DE RENSEIGNEMENTS PRODUCTEURS, CRÉATEURS ET ARTISANS



Si plusieurs encarts, merci de remplir plusieurs fiches de renseignements.

Nom de la structure

Nom du gérant

Présentation

.....

.....

Adresse

CP Ville

Adresse de facturation si différente

Tél

Email

Site internet

Réseaux sociaux

Jours et horaires d'ouverture (si vente directe).....

.....

.....

.....

Type de produits

.....

.....

Labels

Accessibilité PMR

Mode de paiement

Où trouver vos produits ?

.....

.....

.....

.....

.....

.....

Autres informations

.....

.....